



MINISTÈRE
DE L'ÉCONOMIE
DES FINANCES
ET DE LA RELANCE

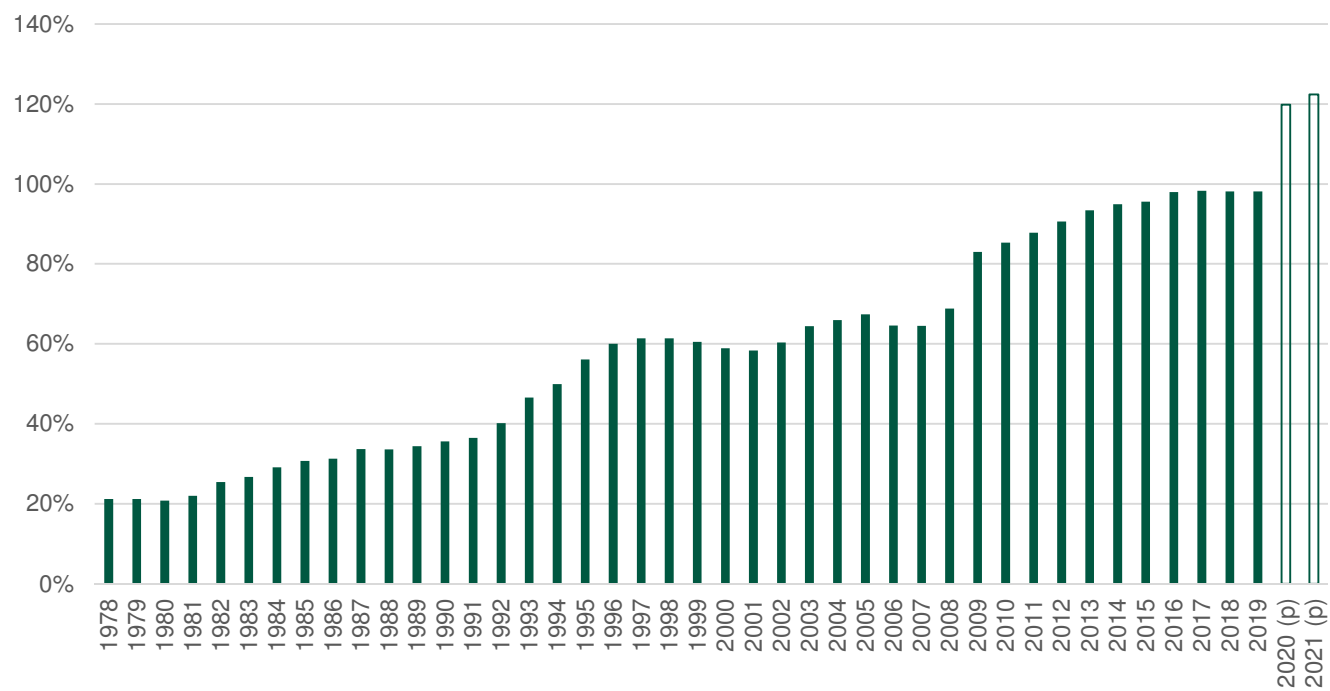
*Liberté
Égalité
Fraternité*

LA SOUTENABILITÉ DE LA DETTE PUBLIQUE



DIRECTION
DU BUDGET

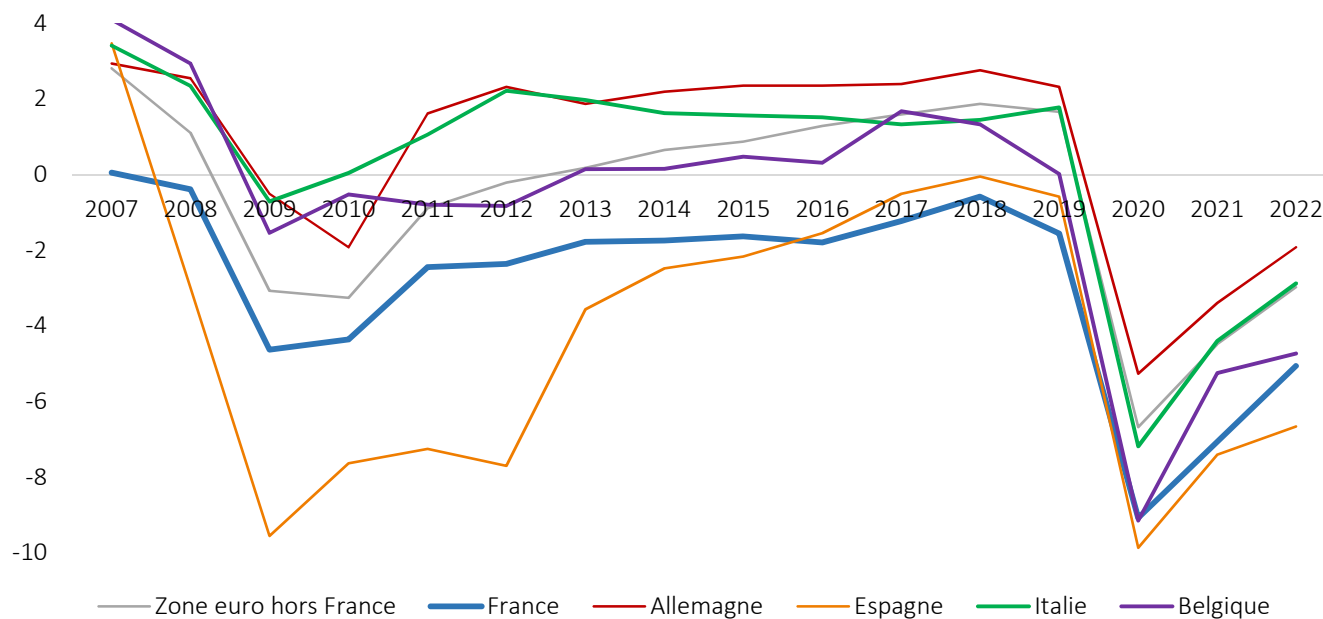
EVOLUTION DU RATIO DETTE/PIB DEPUIS 1978



Source : INSEE et sous-jacents LFI 2021

La France a affronté la crise dans une situation moins favorable que le reste de la zone euro

Soldes primaires de la zone euro

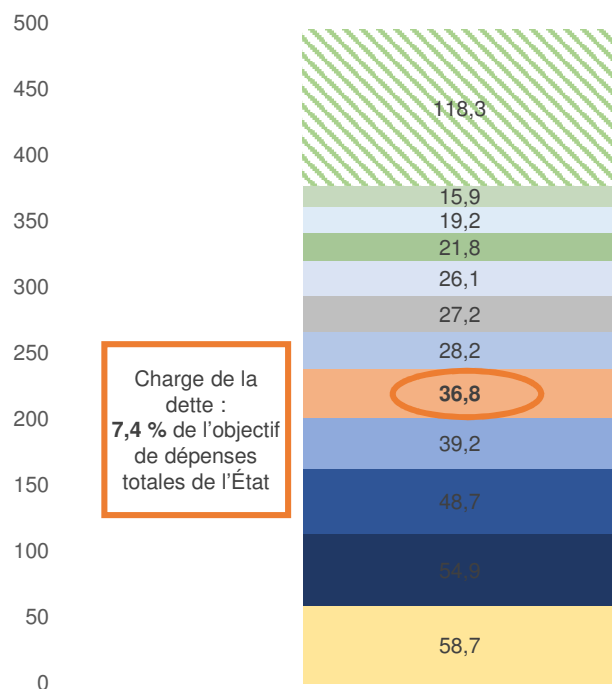


Source : Commission européenne, AMECO, novembre 2020

LA CHARGE DE LA DETTE DANS LE BUDGET DE L'ÉTAT

en Md€

Décomposition de la LFI 2021
(périmètre de l'objectif de dépenses totale de l'Etat)



Charge de la dette :
7,4 % de l'objectif
 de dépenses
 totales de l'État

Objectif de dépense total : 495,1 Md€
Norme de dépenses pilotables : 290,3 Md€

- Autres dépenses < 15 Md€
- Mission cohésion des territoires
- Mission écologie, développement et mobilité durables
- Mission plan de relance
- Mission solidarité, insertion et égalité des chances
- PSRUE
- Mission recherche et enseignement supérieur
- Charge de la dette (dont 0,7 Md€ SNCF)**
- Mission défense
- Transferts aux collectivités locales
- Mission enseignement scolaire
- CAS pensions